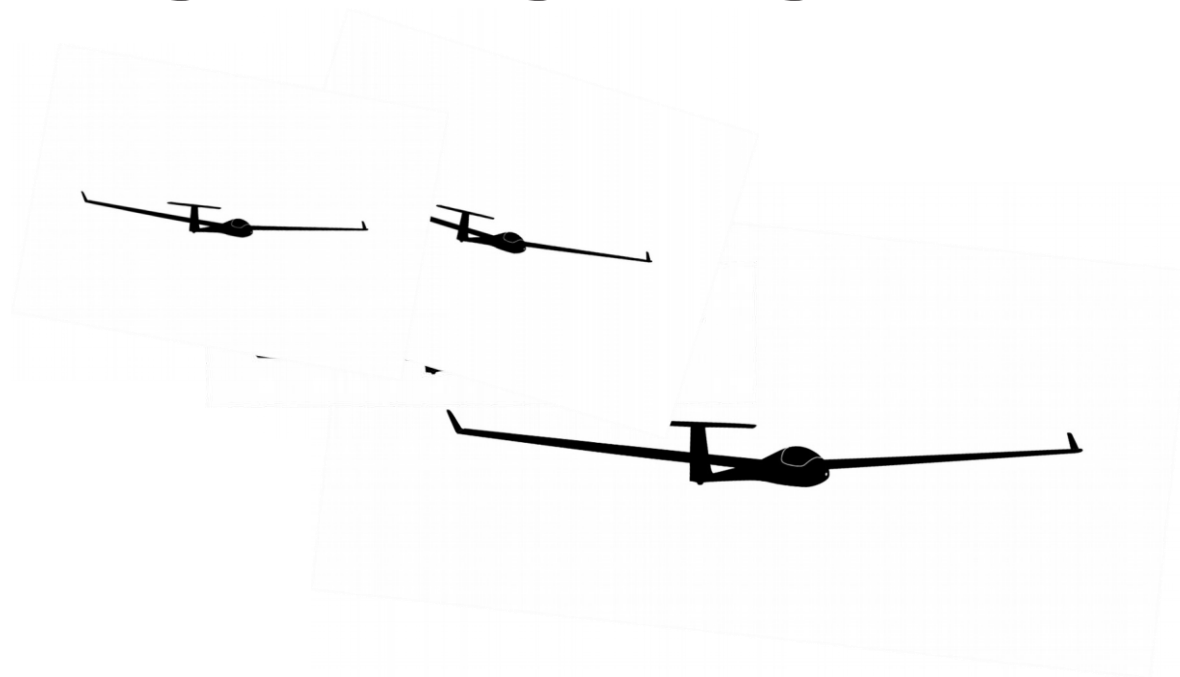


Segelfluggelände Landau Ebenberg

Selbstbriefing für Segelflugwettbewerbe



Inhalt



1. Platzinformation	3
2. Lufträume und Beschränkungen	4,5
3. Lageplan	6
4. Flugzeug- und Hängerabstellplätze	7
5. Startaufstellung	8
6. Flugbetrieb, Motordokumentation	9
7. Anmeldung und Technische Abnahme	10
8. Anfahrt, Campingplatz, Internet	11,12
9. Verpflegung	13

Hinweis: In diesem Formular werden die Begriffe Pilot, Teilnehmer, Helfer etc. verwendet. Diese Begriffe stehen synonym für die Begriffe Pilotin, Teilnehmerin, Helferin etc..

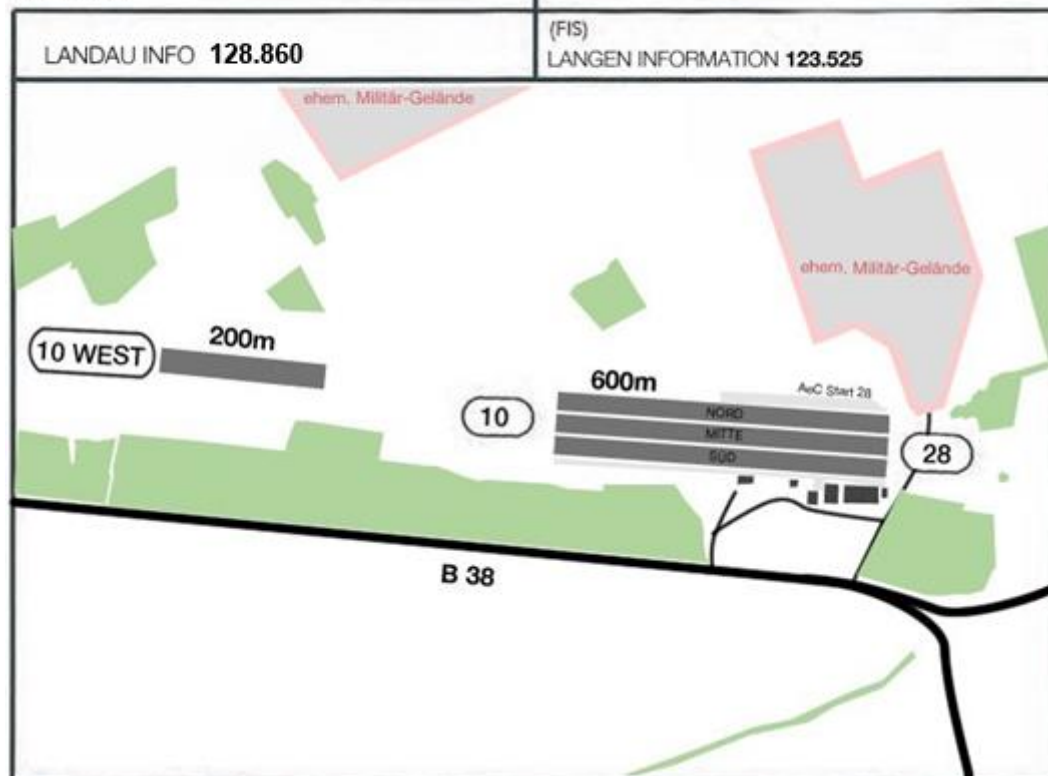
1 Platzinformationen



LANDAU EBENBERG

Mai 2014

GERMANY



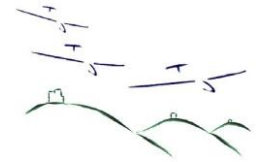
(FIS)
LANGEN INFORMATION 123.525

LANDAU INFO 128.860

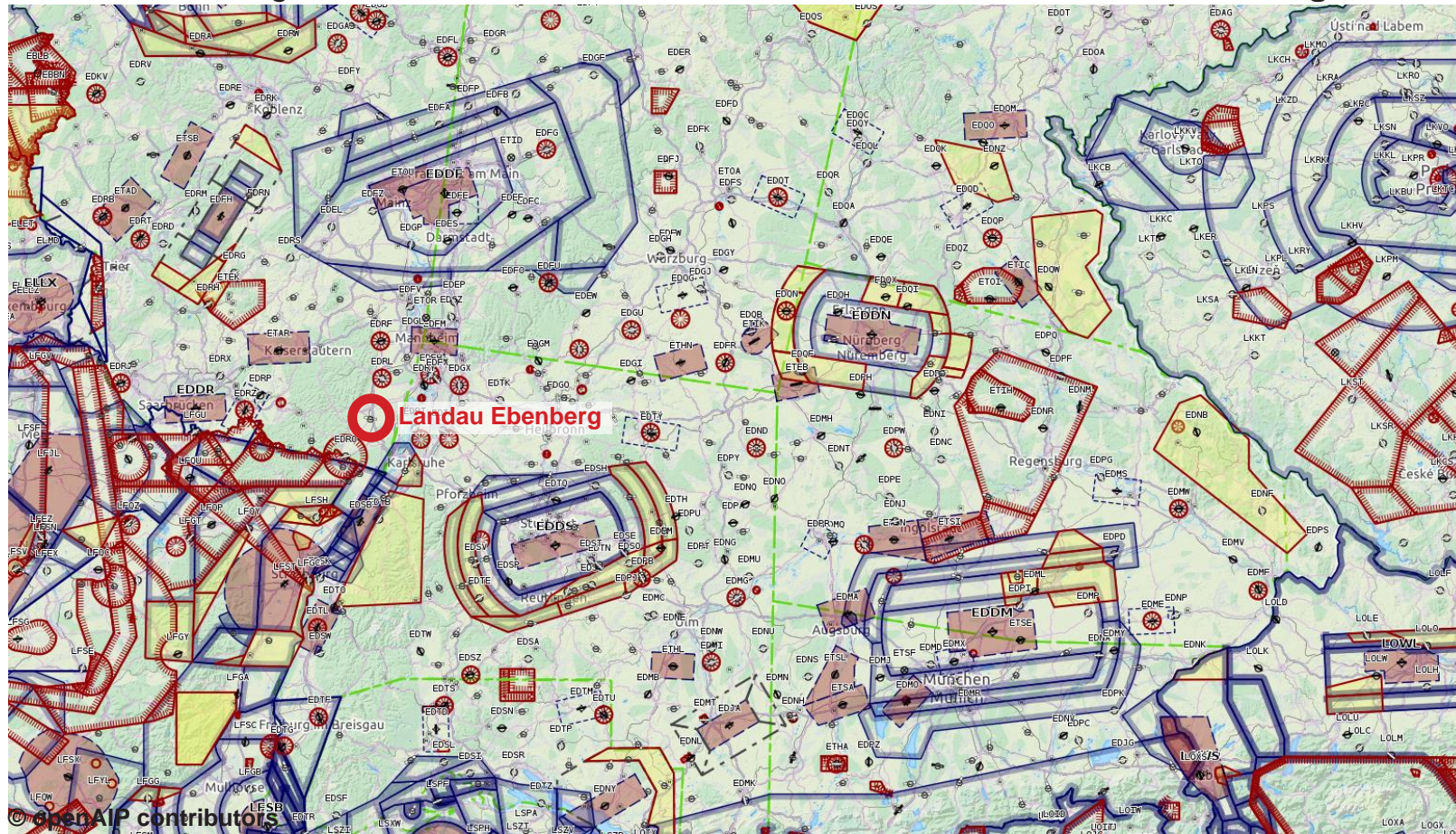
Elevation: 163m / 535ft					
Coordinates: N49 10.39 E08 08.09					
RWY No	Dimension (m) - Surface	TORA (m)	LDA (m)	Strength	Lights
10	600 x 100 Gras	600	600		—
28		600	600		
<p>Contact LANDAU INFO 3NM prior to reaching the AD.</p> <p>Be aware of soaring traffic in north and south traffic circuits. Engined Airplanes use south traffic circuit.</p> <p>Be aware of winch-launches from RWY 28 NORTH and SOUTH or from 10 WEST.</p>			<p>LANDAU INFO spätestens 3NM vor Erreichen des Flugplatzes rufen.</p> <p>Auf Segelflugverkehr in Nord- und Südplatzrunde achten. Motorflugzeuge fliegen über die Südplatzrunde ein.</p> <p>Auf Windenstarts von RWY 28 NORD und SÜD oder 10 WEST achten.</p>		

Karte wurde auf Grundlage von selbst erstellten Luftaufnahmen gezeichnet. Keine Gewährleistung auf Richtigkeit der Darstellung.

2 | Lufträume, Beschränkungen



Das Wettbewerbsgebiet befindet sich im Bereich der ICAO Karten Frankfurt und Stuttgart

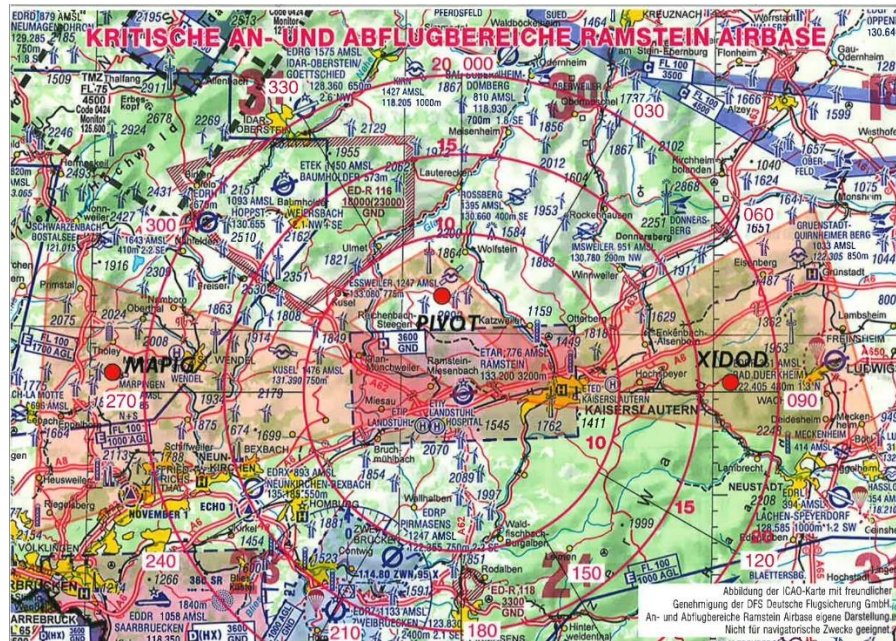


Data used comes from openAIP. Visit openAIP.net and contribute to better aviation data, free for everyone to use and share.

Unbedingt die Anflugsektoren von **Ramstein AirBase** beachten (siehe Beiblatt).



Beim Durchfliegen der gekennzeichneten Anflugsektoren Transponder einschalten und Positionsmeldung an Ramstein **GCA** auf **124.280** oder **133.205 MHz** in Englisch absetzen (Redewendungen siehe Beiblatt).



Richtiges Verhalten in der Umgebung von Ramstein

- **An- u. Abflugbereiche**
westlich und östlich zügig durchqueren
- auf **militärischen Flugverkehr** achten
- Anflugpunkte **XIDOD** und **MAPIG** beachten
- **Platzrundenverkehr** nördlich der CTR
in 1000 ft AGL - 5000 ft MSL zu **PIVOT** meiden

- In der Nähe von Ramstein **Funkkontakt aufnehmen** mit
GCA 124,275 MHz **124,280 MHz**
oder Tower **133,200 MHz** **133,205 MHz**
- **Position (Richtung/Radial, Entfernung) und Höhe** melden
- **Transponder** einschalten, wenn vorhanden
Mode A 7000 + ALT

Meldung bei Ramstein GCA

Beispiel:

↔ „Ramstein GCA, Glider D-7685.“

🌿 „Glider D-7685, Ramstein GCA.“

↔ „Ramstein GCA, D-7685, for your information: position 15 miles north-east, Radial 050, 4.500 ft, cruising south-bound.“

🌿 „Glider D-7685, Ramstein GCA, roger, thank you for your information, report when leaving.“

.....
↔ „Ramstein GCA, Glider D-7685, position 15 miles south-east, Radial 110, 4.000 ft, leaving south-bound.“

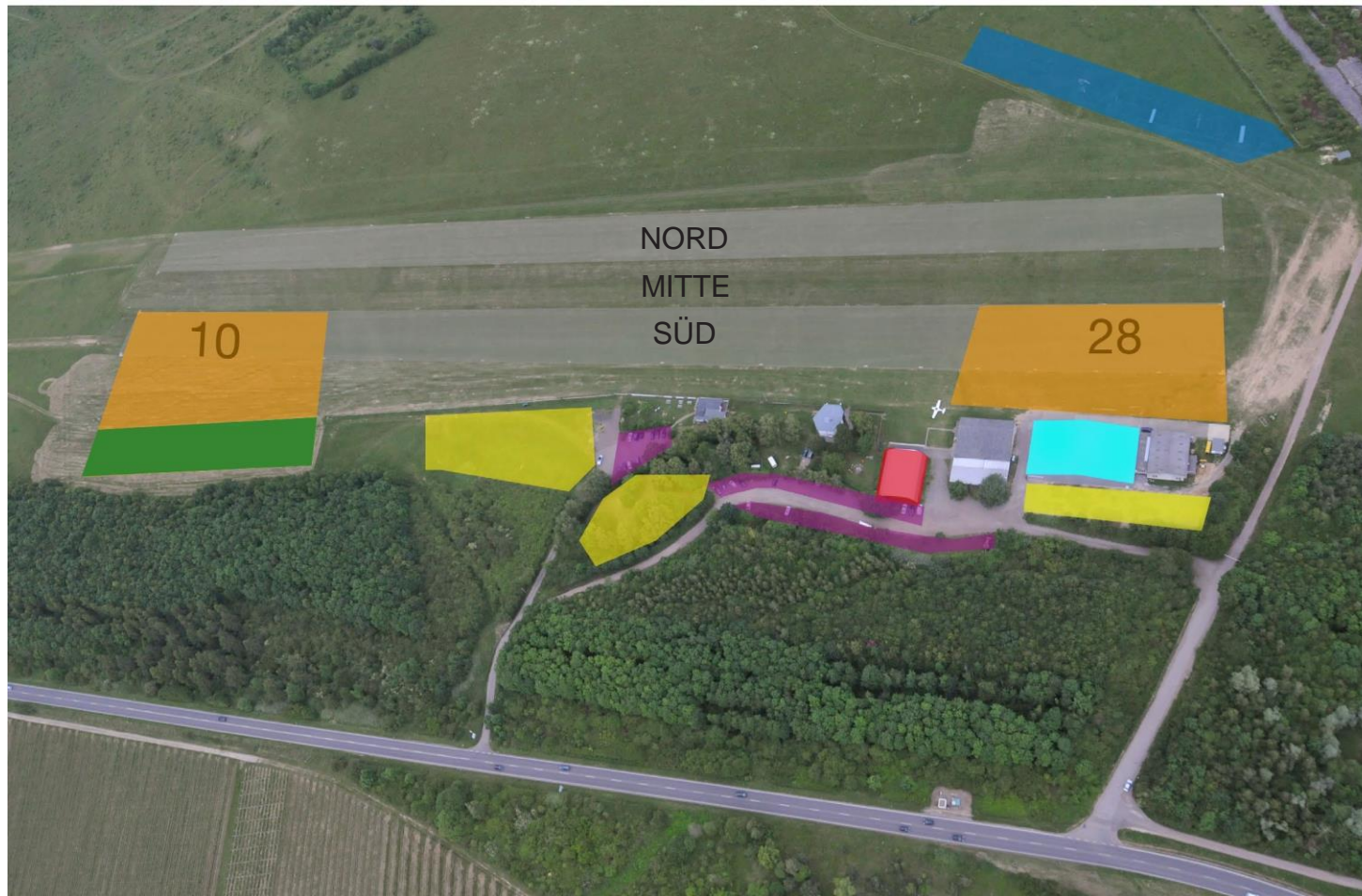
Ausgabe 2020 / Luftsportverband Rheinland-Pfalz e.V.

Download des Original-Dokuments hier: <https://www.lsvrp.de/ramstein-card/#more-2256>

3 Lageplan

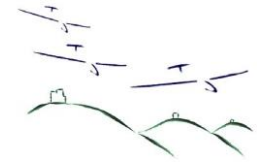
Campingplätze (gelb), Briefinghalle (rot), Hänger- und Flugzeugabstellplatz (18m-Klasse und Standard-Klasse blau, Clubklasse grün), Aufbauzone (orange).

Anmeldung, technische Abnahme und Dokumentenkontrolle in der großen Halle (türkis).



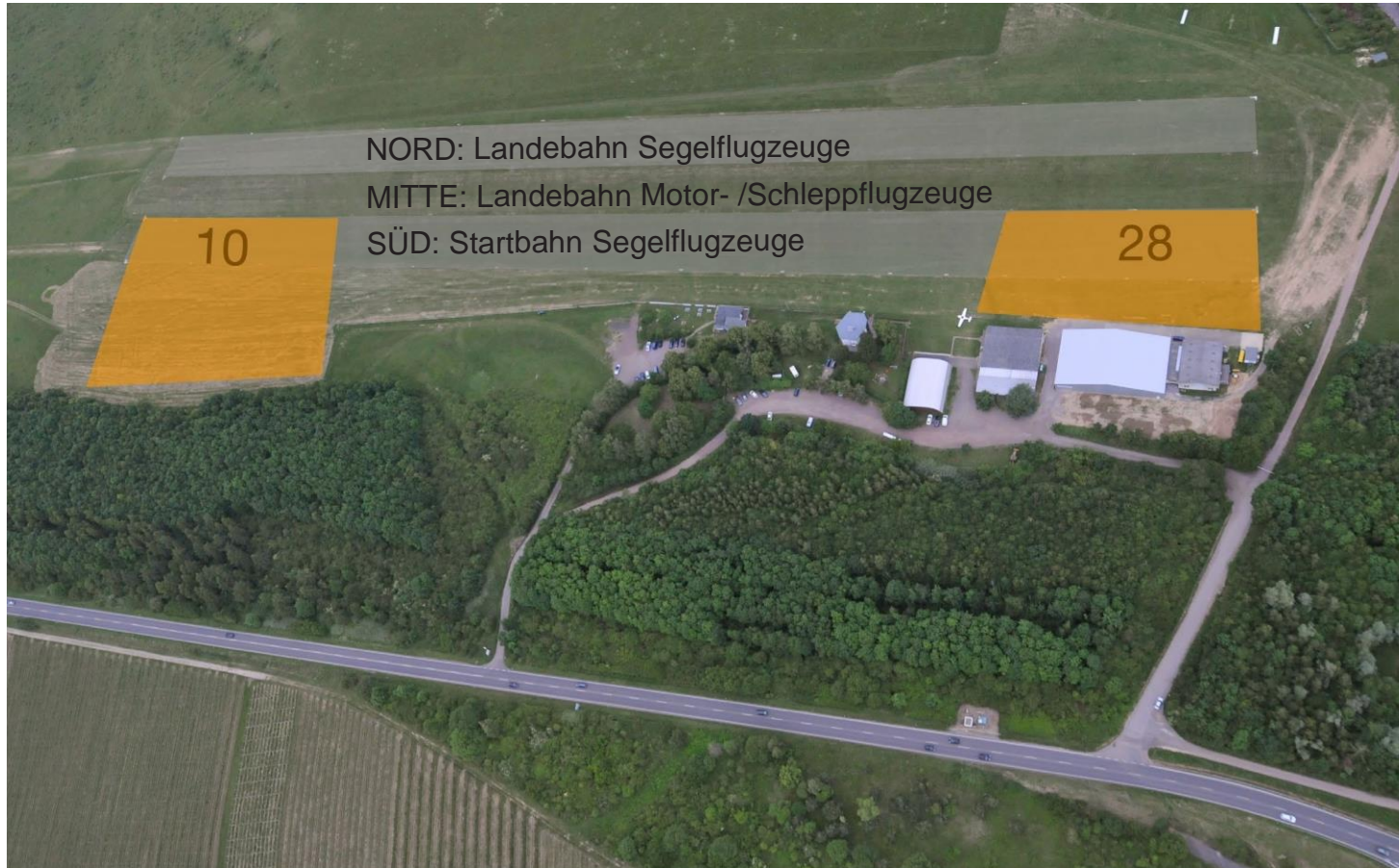
4 Flugzeug- und Hängerabstellplätze

Hänger der 18m- und Standard-Klasse nur im Norden der Landebahn aufstellen (Blau).
Trinkwasser für Betankung, Schläuche etc. stehen dort zur Verfügung. Clubklasse siehe vorhergehende Seite am Bahnende 10.

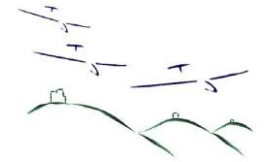


5 Startaufstellung 10 / 28

Startreihen sind auf der Landebahn markiert. Jeder Teilnehmer erhält pro Tag eine Startreihe zugewiesen. Die Startreihen sind von Süd nach Nord aufzufüllen.



6 | Flugbetrieb und Motordokumentation



Am 1. Flugtag ist der Auswertung die lgc-Datei vorzulegen aus der die Motorlaufzeit erkennbar ist, um zu gewährleisten, dass ein laufender Motor vom Flight Recorder aufgezeichnet wird.

7 | Anmeldung und technische Abnahme



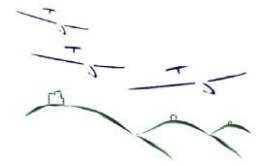
Wir bitten zwischen 9:00 Uhr und 18:00 Uhr um Anmeldung und um die Dokumentenkontrolle in der großen Halle.

Hierzu bitte die Unterlagen für die den Piloten, das Flugzeug, die Serien-Nummer aller genutzten Flight Recorder und die mobile Telefonnummer zur Verfügung haben, über die der Pilot und das Team während des Wettbewerbs erreichbar ist.

Die technische Abnahme (Wiegen) findet gleichzeitig mit der Anmeldung in der großen Halle (türkis) statt. Die Termine für die technischen Abnahme sind in den Ausführungsbestimmungen festgelegt.

Bitte das Flugzeug in Wettbewerbskonfiguration mit Fallschirm etc., dem Piloten und mit dem max. zulässigen Abfluggewicht vorführen (18m- und Standard-Klasse: Wasserballast tanken).

8 Anfahrt



Daten sind unter der Open-Database-Lizenz verfügbar. Mehr Informationen unter: www.openstreetmap.org/copyright

8 | Campingplatz, Internet



Der Campingplatz (gelb) ist südlich bzw. westlich des AeC Clubheimes sowie südlich der großen Halle. Auf dem Platz sind Anschlüsse für 230V und Trinkwasser.

Bitte keine Autos auf dem Campingplatz abstellen. Parkplätze (violett) sind südlich der Clubheime vorhanden.

Intensive WLAN Nutzung (z.B. Voice over IP) bitte mit Rücksicht! Alle gesetzlichen Bestimmungen sind bei der Internet-Nutzung einzuhalten.



9 | Verpflegung



Ab 7 Uhr gibt es auf Bestellung frische Brötchen im Clubheim des AeC Landau. Tagsüber gibt es Imbisse und nachmittags Kaffee und Kuchen im Clubheim des Aero Club Landau und der DJK Segelfluggemeinschaft Landau.

Wir freuen uns auf Euren Besuch!



Clubheim des
Aero Club Landau



Clubheim der DJK
Segelfluggemeinschaft

